

貴宅の粉じん調査結果について

時下、ますますご清栄のこととお慶び申し上げます。
いただきましたサンプルの分析が完了致しましたので、以下の通り調査結果を報告させていただきます。

1. 調査方法について

エネルギー分散型蛍光X線分析装置にて、サンプルを構成している元素の種類と含有率を調査しました。
炭素に関しては蛍光X線分析では求められませんので、別途、燃焼-赤外線吸収法で求めました。
なお、測定は、JFEテクノリサーチ株式会社 分析評価・解析センターに委託しました。

2. 調査結果について

図1に顕微鏡で撮影したサンプルの拡大写真を示します。

図1 貴宅にて採取した粉じんの光学顕微鏡写真

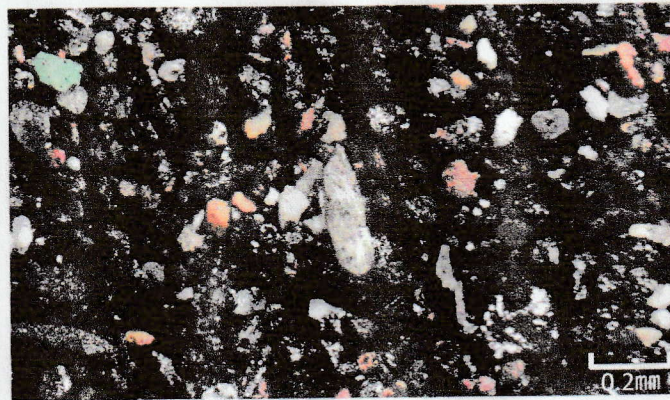


表1にサンプルの成分分析結果を示します。

表1 貴宅のサンプルの分析結果

元素	SiO ₂	Fe ₂ O ₃	Al ₂ O ₃	C	CaO	MgO	その他
含有量	10.5	39.3	3.7	32.4	9.2	1.1	3.8

一般的な土壌は、二酸化ケイ素(SiO₂)、酸化鉄(Fe₂O₃)、酸化アルミニウム(Al₂O₃)、炭素(C)、酸化カルシウム(CaO)、酸化マグネシウム(MgO)を主な成分としております。一般的な土壌に比して、酸化鉄(Fe₂O₃)、炭素(C)の割合が高く、こちらは製鉄所を含む周辺環境の影響があるものと考えられます。弊社といたしましては、今後も粉じん飛散防止に努め、対策を進めてまいります。

以上